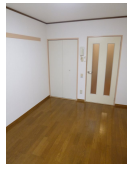


FOR RENT

モニタ付オートロック,防犯カメラ



間取りの「S」はサービスルーム(納戸)です。

図面と現況が異なる場合は現況が優先となります。

賃料	45,000円		
間取り	1K	物件種別	マンション
管理費	無	共益費	3,000円
雑費	無		
敷金	無	礼金	10万円
敷引/償却金	-/-	保証金	-
交通	阪急千里線 関大前駅 徒歩6分		
物件所在地	大阪府吹田市千里山東1丁目10-12		
建物名・部屋番号	エルメゾン(女性専用)		
構造・規模	鉄骨 5階建 1階		
専有面積	20.52㎡	向き	
築年月	1998年2月	入居時期	相談
仲介料	-	損害保険	有 16,500円 12ヶ月
更新料		契約期間	
駐車場	駐輪場		
その他費用			
入居諸条件	ペット不可 楽器等の使用不可 学生希望 二人不可		
保証会社			
設備	CATVインターネット,TVインターホン,エアコン,ガスコンロ設置可,ガス給湯,クローゼット,ネット		
備考			

情報更新日 2024年10月11日

No.2001-168-102



大阪府知事(3)第53767号
(社)大阪府宅地建物取引業協会

関西大学生生活協同組合

大阪府吹田市千里山東3丁目10番1
 TEL:06-6368-7533 FAX:06-6368-7557
 E-mail: ku-coop@kandai.ne.jp
 URL: http://kandai-heya.jp



携帯サイトから物件詳細を閲覧できます!

取引態様	手数料負担の割合	貸主	借主
	手数料配分の割合	元付	客付
仲介			