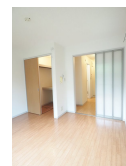
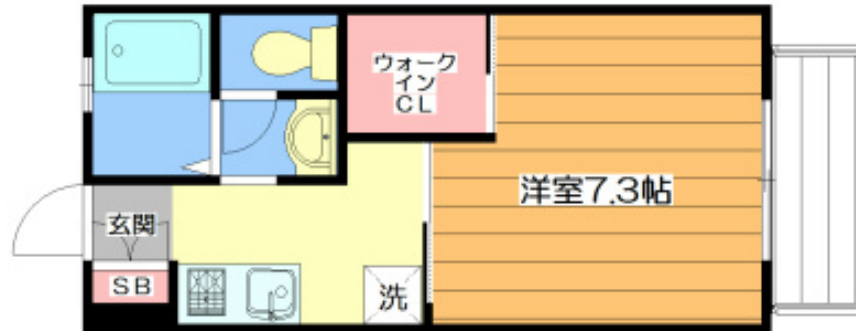


FOR RENT

ディンプルキー,閑静な住宅街



間取りの「S」はサービスルーム(納戸)です。

図面と現況が異なる場合は現況が優先となります。

| | | | |
|----------|---|------|----------------|
| 賃料 | 46,000円 | | |
| 間取り | 1K | 物件種別 | アパート |
| 管理費 | 無 | 共益費 | 3,000円 |
| 雑費 | 無 | | |
| 敷金 | 無 | 礼金 | 10万円 |
| 敷引/償却金 | -/- | 保証金 | - |
| 交通 | 阪急千里線 千里山駅 徒歩18分 阪急千里線 関大前駅 徒歩25分 | | |
| 物件所在地 | 大阪府吹田市佐井寺2丁目 | | |
| 建物名・部屋番号 | エクセル千里 | | |
| 構造・規模 | 鉄骨 2階建 1階 | | |
| 専有面積 | 24.71㎡ | 向き | |
| 築年月 | 2000年3月 | 入居時期 | 相談 |
| 仲介料 | - | 損害保険 | 有 16,500円 12ヶ月 |
| 更新料 | | 契約期間 | 1年 |
| 駐車場 | 駐輪場 | | |
| その他費用 | | | |
| 入居諸条件 | ペット不可 楽器等の使用不可 学生限定 二人不可 | | |
| 保証会社 | 必須(日本賃貸保証) ・初回保証料(学生プラン) 10,000円 ・月額保証料 総賃料1.3% | | |
| 設備 | 2口コンロ, CATVインターネット, インターホン, ウォークインクローゼット, エアコン, ガスコンロ設置 | | |
| 備考 | ・家賃+3,300円(税込)で、家具・家電5点セットが付きます。(天井シーリングライト、2ドア冷蔵庫、電子レンジ、洗濯機 ベッド) ・関大生安心サポート年会費 16,500円(税込) | | |

情報更新日 2024年9月17日

No.1001-157-C106

お問合せ先



大阪府知事(3)第53767号
(社)大阪府宅地建物取引業協会

関西大学生生活協同組合

大阪府吹田市千里山東3丁目10番1

TEL:06-6368-7533

FAX:06-6368-7557

E-mail: ku-coop@kandai.ne.jp

URL: http://kandai-heya.jp



携帯サイトから物件詳細を閲覧できます!

| | | | |
|------|----------|----|----|
| 取引態様 | 手数料負担の割合 | 貸主 | 借主 |
| | 手数料配分の割合 | 元付 | 客付 |
| 仲介 | | | |