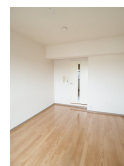
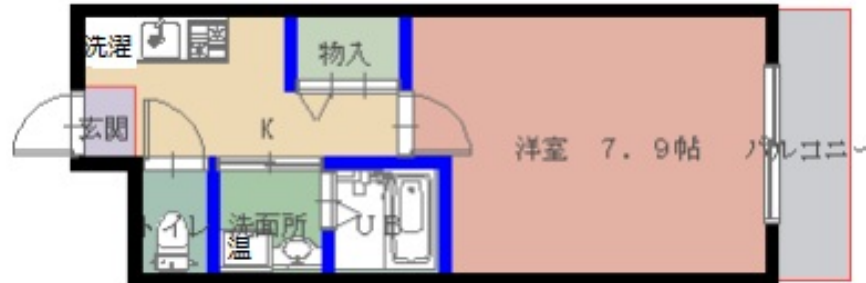


FOR RENT

オートロック,カードキー,外壁タイル張り,陽当り良好,閑静な住宅地



間取りの「S」はサービスルーム(納戸)です。

図面と現況が異なる場合は現況が優先となります。

賃料	60,000円		
間取り	1K	物件種別	マンション
管理費	無	共益費	6,000円
雑費	無		
敷金	無	礼金	10万円
敷引/償却金	-/-	保証金	-
交通	阪急千里線 関大前駅 徒歩17分		
物件所在地	大阪府吹田市千里山東4丁目		
建物名・部屋番号	ブルズアイ		
構造・規模	鉄筋コンクリート 6階建 4階		
専有面積	26.04㎡	向き	西
築年月	2002年3月	入居時期	相談
仲介料	-	損害保険	有 16,500円 12ヶ月
更新料		契約期間	1年
駐車場	有(敷地内) 9000円/月 ~ 駐輪場 バイク置き場		
その他費用	[一時金] 鍵交換代: 16,500円 [月次費用] 水道代: 2,200円		
入居諸条件	ペット不可 楽器等の使用不可 学生限定 二人不可		
保証会社	必須(日本賃貸保証) ・初回保証料(学生プラン) 10,000円 ・月額保証料 総賃料1.3%		
設備	3点給湯, C A T V, C A T Vインターネット, I Hクッキングヒーター, インターホン, エアコン, オール電		
備考	・家賃+3,300円(税込)で、家具・家電5点セット(天井シーリングライト、2ドア冷蔵庫、電子レンジ、洗濯機 ベッド)が付きます。更に家賃+1,100円(税込)で地デジ対応液晶TV(24型)+TV台が付きます。		

情報更新日 2024年10月9日

No.1001-137-401

お問合せ先



大阪府知事(3)第53767号
(社)大阪府宅地建物取引業協会

関西大学生生活協同組合

大阪府吹田市千里山東3丁目10番1

TEL:06-6368-7533

FAX:06-6368-7557

E-mail: ku-coop@kandai.ne.jp

URL: http://kandai-heya.jp



携帯サイトから物件詳細を閲覧できます!

取引態様	手数料負担の割合	貸主	借主
	手数料配分の割合	元付	客付
仲介			