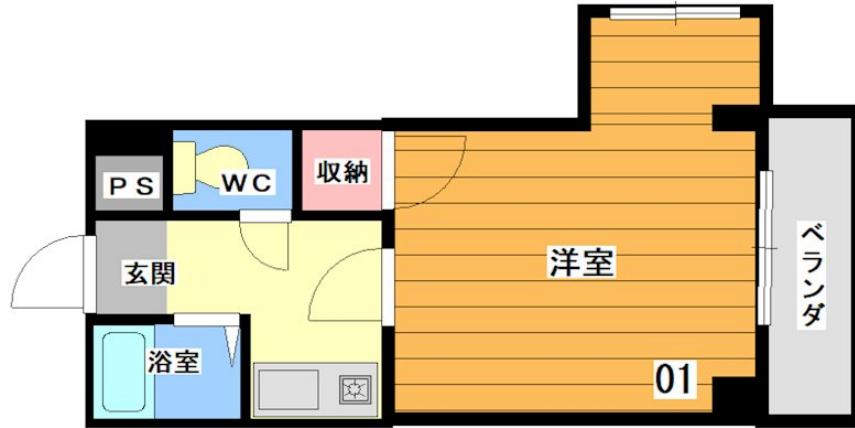
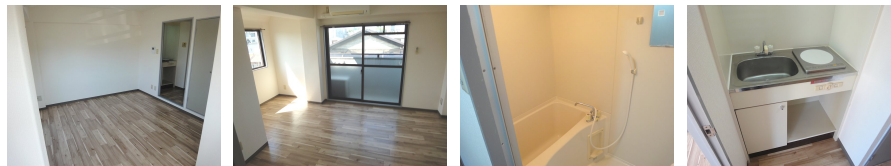


FOR RENT

2 F 以上, 2 面採光, 角住戸, 閑静な住宅街



賃料	40,000円		
間取り	1K	物件種別	マンション
管理費	-	共益費	3,000円
雑費	-		
敷金	5万円	礼金	5万円
敷引/償却金	-/-	保証金	-
交通	阪急千里線 豊津(大阪)駅 徒歩10分		
物件所在地	大阪府吹田市山手町 1丁目22-14		
建物名・部屋番号	プチハイツ山手町		
構造・規模	鉄筋コンクリート 4階建 4階		
専有面積	18㎡	向き	北
築年月	1996年3月下旬	入居時期	相談
仲介料	-	損害保険	有 20,000円 24ヶ月
更新料		契約期間	1年
駐車場			
その他費用	[一時金] 鍵交換代: 16,500円 [月次費用] 水道代: 2,000円		
入居諸条件	ペット不可 楽器等の使用不可 二人不可		
保証会社	必須(全保連) 初回保証料(学生プラン) 月額総賃料の30%(更新料不要)		
設備	IHクッキングヒーター, エアコン, ガス給湯, クッションフロア, ネット使用料不要, バス・トイレ別, 光フ		
備考			



間取りの「S」はサービスルーム(納戸)です。

図面と現況が異なる場合は現況が優先となります。

情報更新日 2024年12月4日

No.3001-193-401

お問合せ先



大阪府知事(3)第53767号
(社)大阪府宅地建物取引業協会

関西大学生生活協同組合

大阪府吹田市千里山東3丁目10番1

TEL:06-6368-7533

FAX:06-6368-7557

E-mail: ku-coop@kandai.ne.jp

URL: http://kandai-heya.jp



携帯サイトから物件詳細を閲覧できます!

取引態様	手数料負担の割合	貸主	借主
仲介	手数料配分の割合	元付	客付