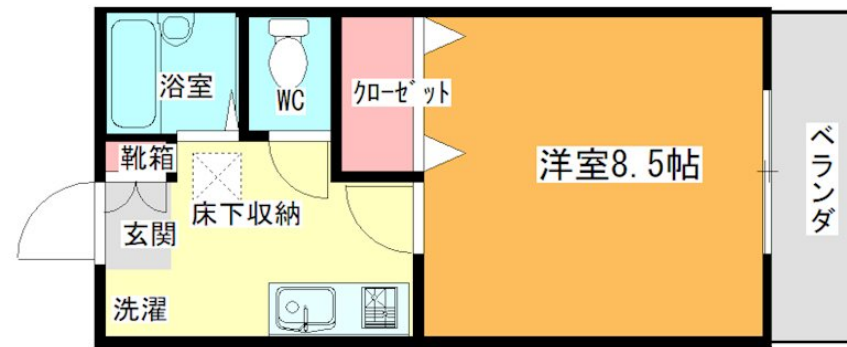
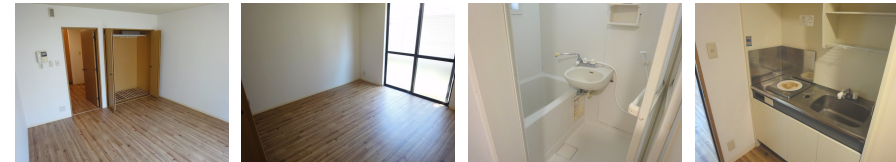


FOR RENT

全室南向き, 駅まで平坦



賃料	47,000円		
間取り	1K	物件種別	アパート
管理費	-	共益費	4,000円
雑費	-		
敷金	無	礼金	1ヶ月
敷引/償却金	-/-	保証金	-
交通	阪急千里線 豊津(大阪)駅 徒歩4分		
物件所在地	大阪府吹田市山手町1丁目7-23		
建物名・部屋番号	メゾンドユウB棟		
構造・規模	鉄骨 2階建 2階		
専有面積	26㎡	向き	南
築年月	1998年2月	入居時期	相談
仲介料	-	損害保険	有 18,000円 24ヶ月
更新料		契約期間	2年
駐車場			
その他費用	[一時金] スマサポコンシェル入会金: 5,500円 鍵交換代: 22,000円 退去時クリーニング費用: 25,300円 [月次費用] スマサポコンシェル: 990円		
入居諸条件	ペット相談		
保証会社	必須 保証料等詳細要確認		
設備	IHキッチンヒーター, TVインターホン, エアコン, クローゼット, ネット使用料不要, バス・トイレ別,		
備考			



間取りの「S」はサービスルーム(納戸)です。

図面と現況が異なる場合は現況が優先となります。

情報更新日 2024年11月22日

No.5001-194



大阪府知事(3)第53767号
(社)大阪府宅地建物取引業協会

関西大学生生活協同組合

大阪府吹田市千里山東3丁目10番1

TEL:06-6368-7533

FAX:06-6368-7557

E-mail: ku-coop@kandai.ne.jp

URL: http://kandai-heya.jp



携帯サイトから物件詳細を閲覧できます!

取引態様	手数料負担の割合	貸主	借主
	手数料配分の割合	元付	客付
仲介			