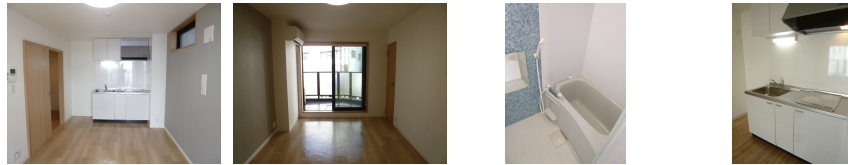
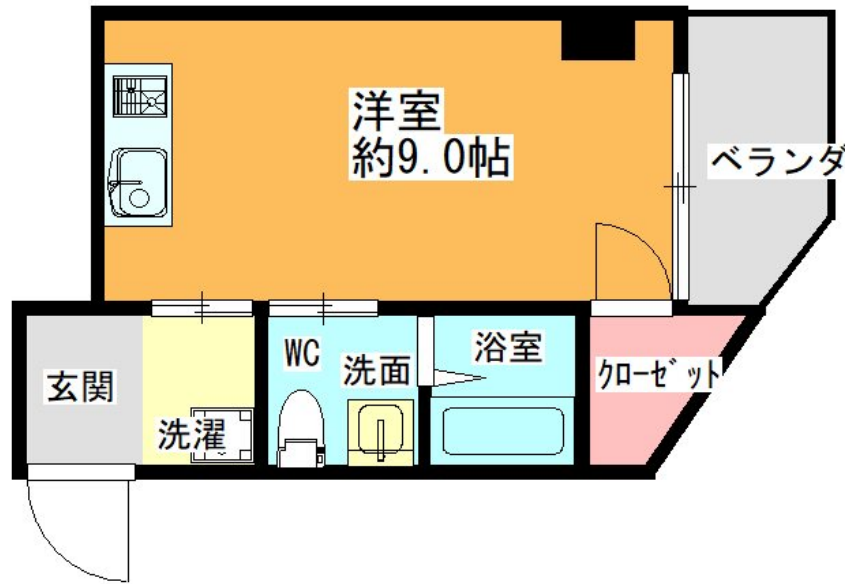


FOR RENT

2F以上,オートロック



間取りの「S」はサービスルーム(納戸)です。

図面と現況が異なる場合は現況が優先となります。

賃料	64,000円		
間取り	1K	物件種別	マンション
管理費	-	共益費	7,000円
雑費	-		
敷金	無	礼金	無
敷引/償却金	-/-	保証金	-
交通	阪急千里線 千里山駅 徒歩1分		
物件所在地	大阪府吹田市千里山東2丁目28-2		
建物名・部屋番号	千里山イースト		
構造・規模	鉄骨 4階建 3階		
専有面積	24.21㎡	向き	
築年月	2018年3月	入居時期	相談
仲介料	-	損害保険	有 15,000円 24ヶ月
更新料		契約期間	2年
駐車場			
その他費用	[一時金] 鍵交換代: 30,800円 退居時ハウスクリーニング代: 27,500円 [月次費用] 自転車駐輪代: 330円 安心サポート24: 770円		
入居諸条件	ペット不可 楽器等の使用不可		
保証会社	必須 初回保証料: 総賃料の50% -、更新料: 10,000円/年		
設備	2口コンロ, IHクッキングヒーター, エアコン, ネット使用料不要, パス・トイレ別, 給湯, 光ファイバー,		
備考			

情報更新日 2024年11月23日

No.4001-104-304

お問合せ先



大阪府知事(3)第53767号
(社)大阪府宅地建物取引業協会

関西大学生生活協同組合

大阪府吹田市千里山東3丁目10番1

TEL:06-6368-7533

FAX:06-6368-7557

E-mail: ku-coop@kandai.ne.jp

URL: http://kandai-heya.jp



携帯サイトから物件詳細を閲覧できます!

取引態様	手数料負担の割合	貸主	借主
	手数料配分の割合	元付	客付
仲介			