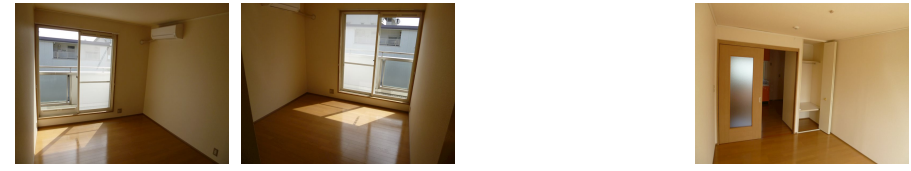
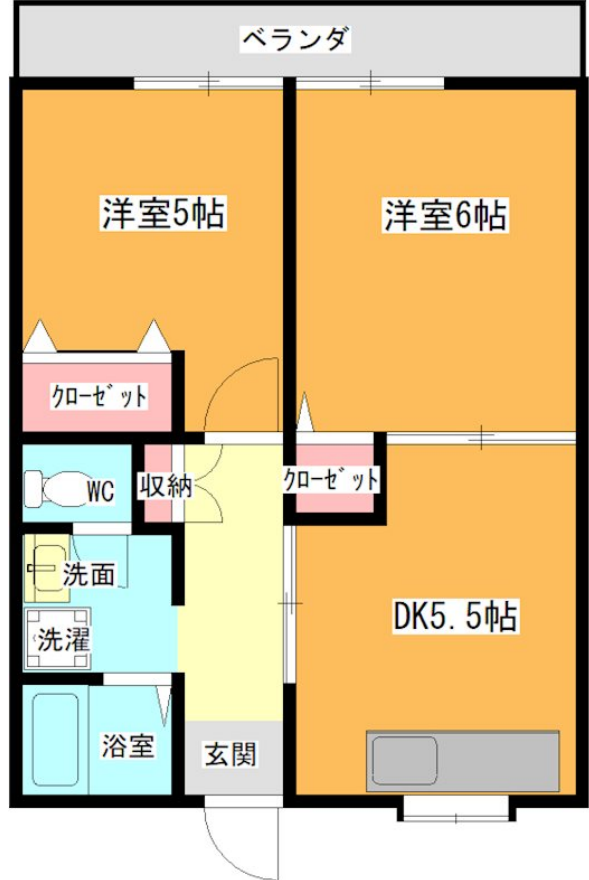


FOR RENT

全室南西向き



間取りの「S」はサービスルーム(納戸)です。

図面と現況が異なる場合は現況が優先となります。

賃料	78,000円		
間取り	2DK	物件種別	マンション
管理費	-	共益費	3,000円
雑費	-		
敷金	無	礼金	20万円
敷引/償却金	-/-	保証金	-
交通	阪急千里線 豊津(大阪)駅 徒歩14分 東海道・山陽本線 吹田(大阪)駅 徒歩14分		
物件所在地	大阪府吹田市山手町4丁目14-5		
建物名・部屋番号	山手式番館		
構造・規模	鉄骨 2階建 2階		
専有面積	48㎡	向き	南西
築年月	1992年12月	入居時期	相談
仲介料	-	損害保険	
更新料		契約期間	2年
駐車場			
その他費用			
入居諸条件	二人可 友人同士可		
保証会社			
設備	CATVインターネット, TVインターホン, エアコン2台, ガスキッチン, ガス給湯, クローゼット, バス・		
備考			

情報更新日 2024年11月23日

No.9001-238



大阪府知事(3)第53767号
(社)大阪府宅地建物取引業協会

関西大学生生活協同組合

大阪府吹田市千里山東3丁目10番1
TEL:06-6368-7533 FAX:06-6368-7557
E-mail: ku-coop@kandai.ne.jp
URL: http://kandai-heya.jp



携帯サイトから物件詳細を閲覧できます!

取引態様	手数料負担の割合	貸主	借主
	手数料配分の割合	元付	客付
仲介			