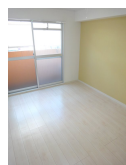


# FOR RENT

駅前



賃料	27,000円		
間取り	1K	物件種別	マンション
管理費	無	共益費	3,000円
雑費	無		
敷金	無	礼金	無
敷引/償却金	-/-	保証金	-
交通	阪急千里線 千里山駅 徒歩1分		
物件所在地	大阪府吹田市千里山西1丁目		
建物名・部屋番号	ゼウス千里山		
構造・規模	鉄骨 5階建 1階		
専有面積	16㎡	向き	
築年月	1984年12月	入居時期	相談
仲介料	-	損害保険	有 17,000円 24ヶ月
更新料		契約期間	2年
駐車場	駐輪場		
その他費用	[一時金] 鍵交換代: 16,500円 ルームクリーニング費: 33,000円 [月次費用] 水道代: 2,000円		
入居諸条件	ペット不可 楽器等の使用不可 学生希望 二人不可		
保証会社	必須 初回保証料 総賃料の50% 学生プランあり 更新料 10,000円		
設備	CATV, CATVインターネット, IHキッチンヒーター, TVインターホン, エアコン, ガス給湯, クック		
備考			



間取りの「S」はサービスルーム(納戸)です。

図面と現況が異なる場合は現況が優先となります。

情報更新日 2024年12月4日

No.4001-172-311

お問合せ先



大阪府知事(3)第53767号  
(社)大阪府宅地建物取引業協会

**関西大学生生活協同組合**

大阪府吹田市千里山東3丁目10番1

TEL:06-6368-7533

FAX:06-6368-7557

E-mail: ku-coop@kandai.ne.jp

URL: http://kandai-heya.jp



携帯サイトから物件詳細を閲覧できます!

取引態様	手数料負担の割合	貸主	借主
仲介	手数料配分の割合	元付	客付