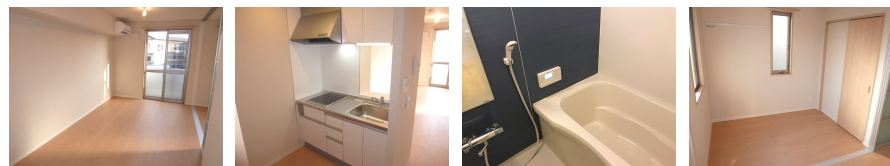
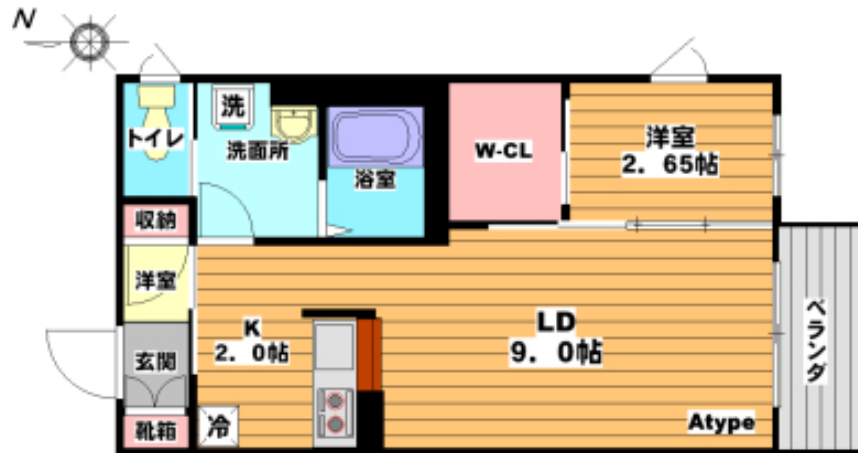


FOR RENT

オートロック,モニタ付オートロック,全室南向き,陽当たり良好,閑静な住宅街



間取りの「S」はサービスルーム(納戸)です。

図面と現況が異なる場合は現況が優先となります。

賃料	71,000円		
間取り	1LDK	物件種別	マンション
管理費	無	共益費	4,000円
雑費	無		
敷金	無	礼金	20万円
敷引/償却金	-/-	保証金	-
交通	阪急千里線 関大前駅 徒歩10分		
物件所在地	大阪府吹田市山手町3丁目		
建物名・部屋番号	グラン藤		
構造・規模	鉄骨 2階建 2階		
専有面積	36.27㎡	向き	
築年月	2012年1月	入居時期	相談
仲介料	-	損害保険	有 16,500円 12ヶ月
更新料		契約期間	
駐車場	駐輪場 バイク置き場		
その他費用			
入居諸条件	ペット不可 楽器等の使用不可 学生希望 二人不可		
保証会社	必須(日本賃貸保証) ・初回保証料(学生プラン) 10,000円 ・月額保証料 総賃料1.3%(更新料不要)		
設備	2口コンロ, CATVインターネット, IHクッキングヒーター, TVインターホン, エアコン, オール電化,		
備考	・関大生安心サポート年会費 16,500円(税込)		

情報更新日 2025年1月10日

No.3001-181-2F-A

お問合せ先



大阪府知事(3)第53767号
(社)大阪府宅地建物取引業協会

関西大学生生活協同組合

大阪府吹田市千里山東3丁目10番1

TEL:06-6368-7533

FAX:06-6368-7557

E-mail: ku-coop@kandai.ne.jp

URL: http://kandai-heya.jp



携帯サイトから物件詳細を閲覧できます!

取引態様	手数料負担の割合	貸主	借主
仲介	手数料配分の割合	元付	客付