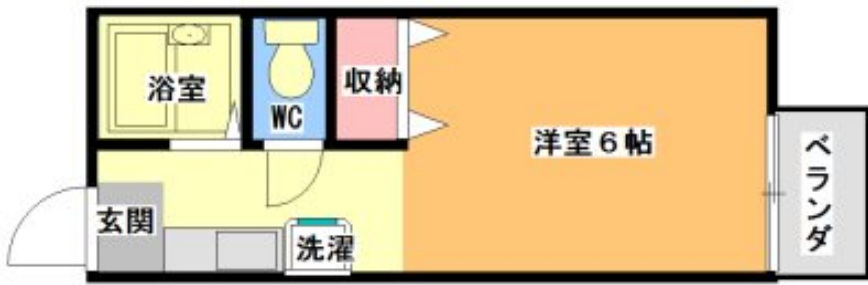
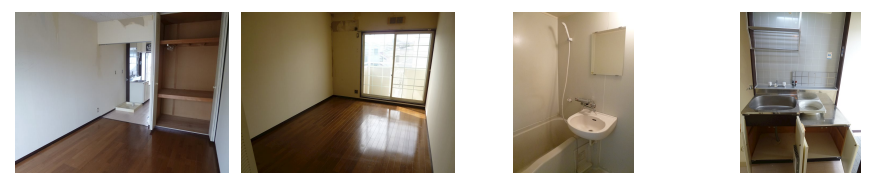


FOR RENT



賃料	38,000円		
間取り	1K	物件種別	アパート
管理費	-	共益費	4,000円
雑費	-		
敷金	無	礼金	5万円
敷引/償却金	-/-	保証金	-
交通	阪急千里線 関大前駅 徒歩7分 阪急千里線 千里山駅 徒歩6分		
物件所在地	大阪府吹田市千里山東1丁目24-20		
建物名・部屋番号	プチ・ラメール		
構造・規模	鉄骨 2階建 2階		
専有面積	21㎡	向き	西
築年月	1990年3月	入居時期	相談
仲介料	-	損害保険	有 16,000円 24ヶ月
更新料		契約期間	1年
駐車場			
その他費用			
入居諸条件	ペット不可 楽器等の使用不可		
保証会社			
設備	CATVインターネット, TVインターホン, エアコン, ガスキッチン, ガスコンロ 設置可, ガス給湯, ネット		
備考			



間取りの「S」はサービスルーム(納戸)です。

図面と現況が異なる場合は現況が優先となります。

情報更新日 2024年12月4日

No.2001-194-2D



大阪府知事(3)第53767号
(社)大阪府宅地建物取引業協会
関西大学生生活協同組合
大阪府吹田市千里山東3丁目10番1
TEL:06-6368-7533 FAX:06-6368-7557
E-mail: ku-coop@kandai.ne.jp
URL: http://kandai-heya.jp



携帯サイトから物件詳細を閲覧できます!

取引態様	手数料負担の割合	貸主	借主
	手数料配分の割合	元付	客付
仲介			