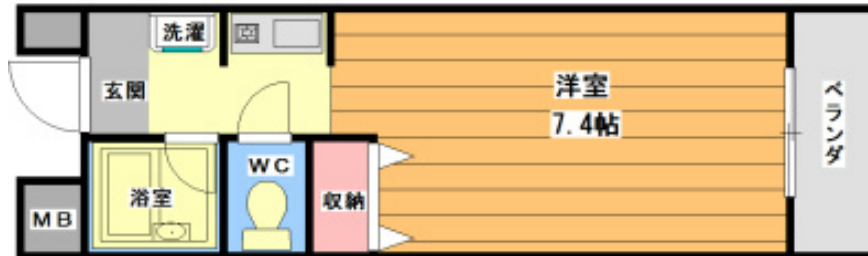
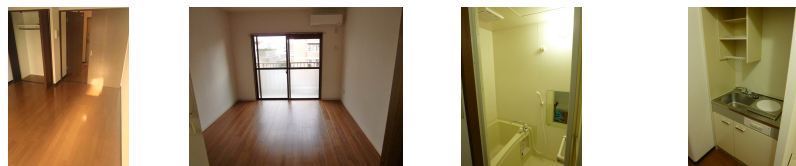


FOR RENT

閑静な住宅街



賃料	50,000円		
間取り	1K	物件種別	マンション
管理費	-	共益費	4,000円
雑費	-		
敷金	無	礼金	1ヶ月
敷引/償却金	-/-	保証金	-
交通	阪急千里線 関大前駅 徒歩20分 阪急千里線 千里山駅 徒歩20分		
物件所在地	大阪府吹田市上山手町24-6		
建物名・部屋番号	PAL千里山		
構造・規模	鉄筋コンクリート 3階建 2階		
専有面積	21.78㎡	向き	南東
築年月	1997年2月	入居時期	相談
仲介料	-	損害保険	有 13,000円 24ヶ月
更新料		契約期間	2年
駐車場			
その他費用	[一時金] 退去時ハウスクリーニング費：38,500円 鍵交換代：22,000円		
入居諸条件	ペット不可 楽器等の使用不可 二人不可 単身限定		
保証会社			
設備	CATVインターネット, IHクッキングヒーター, TVインターホン, エアコン, ガス給湯, ネット使用料不		
備考			



間取りの「S」はサービスルーム(納戸)です。

図面と現況が異なる場合は現況が優先となります。

情報更新日 2026年5月16日

No.1001-214-2

お問合せ先



大阪府知事(4)第53767号
(社)大阪府宅地建物取引業協会

関西大学生生活協同組合

大阪府吹田市千里山東3丁目10番1

TEL:06-6368-7533

FAX:06-6368-7557

E-mail: ku-coop@kandai.ne.jp

URL: http://kandai-heya.jp



携帯サイトから物件詳細を閲覧できます!

取引態様	手数料負担の割合	貸主	借主
仲介	手数料配分の割合	元付	客付