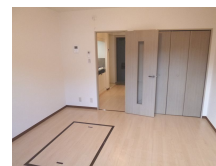
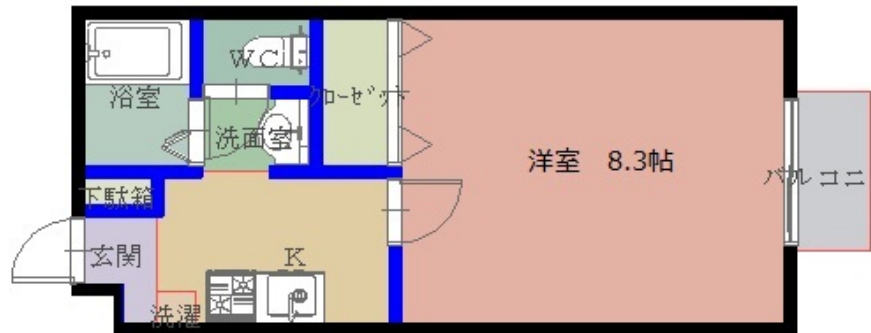


FOR RENT

全室南向き,閑静な住宅街



間取りの「S」はサービスルーム(納戸)です。

図面と現況が異なる場合は現況が優先となります。

情報更新日 2024年11月22日

No.5001-158-103

賃料	56,000円		
間取り	1K	物件種別	アパート
管理費	無	共益費	3,000円
雑費	無		
敷金	無	礼金	1ヶ月
敷引/償却金	-/-	保証金	-
交通	阪急千里線 豊津(大阪)駅 徒歩10分		
物件所在地	大阪府吹田市垂水町1丁目		
建物名・部屋番号	ペルル垂水 105号室		
構造・規模	鉄骨 2階建 1階		
専有面積	26.71㎡	向き	南
築年月	2000年3月下旬	入居時期	相談
仲介料	-	損害保険	有 16,500円 12ヶ月
更新料		契約期間	1年
駐車場			
その他費用			
入居諸条件	ペット不可 楽器等の使用不可 学生希望 二人不可		
保証会社	必須(日本賃貸保証) ・初回保証料(学生プラン) 10,000円 ・月額保証料 総賃料1.3%		
設備	CATVインターネット,インターホン,エアコン,ガスコンロ設置済,ガス給湯,クッションフロア,クロー		
備考	・家賃+3,300円(税込)で、家具・家電5点セットが付きます。(天井シーリングライト、2ドア冷蔵庫、電子レンジ、洗濯機 ベッド)		

お問合せ先



大阪府知事(3)第53767号
(社)大阪府宅地建物取引業協会

関西大学生生活協同組合

大阪府吹田市千里山東3丁目10番1

TEL:06-6368-7533

FAX:06-6368-7557

E-mail: ku-coop@kandai.ne.jp

URL: http://kandai-heya.jp



携帯サイトから物件詳細を閲覧できます!

取引態様	手数料負担の割合	貸主	借主
	手数料配分の割合	元付	客付
仲介			