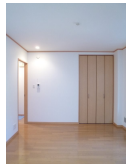


# FOR RENT

全室2面採光,閑静な住宅街



間取りの「S」はサービスルーム(納戸)です。

図面と現況が異なる場合は現況が優先となります。

賃料	44,000円		
間取り	1K	物件種別	マンション
管理費	無	共益費	3,000円
雑費	無		
敷金	無	礼金	5万円
敷引/償却金	-/-	保証金	-
交通	阪急千里線 豊津(大阪)駅 徒歩11分		
物件所在地	大阪府吹田市山手町4丁目1-5		
建物名・部屋番号	ウイング山手		
構造・規模	鉄骨2階建1階		
専有面積	22㎡	向き	
築年月	2004年11月	入居時期	相談
仲介料	-	損害保険	有 16,500円 12ヶ月
更新料		契約期間	
駐車場	駐輪場		
その他費用	[月次費用] 水道代: 2,000円		
入居諸条件	ペット不可 楽器等の使用不可 学生限定 二人不可		
保証会社			
設備	CATVインターネット, IHクッキングヒーター, TVインターホン, エアコン, ガス給湯, クローゼット,		
備考	・関大生安心サポート年会費 16,500円(税込)		

情報更新日 2026年5月12日

No.3001-172-1



大阪府知事(4)第53767号  
(社)大阪府宅地建物取引業協会

## 関西大学生生活協同組合

大阪府吹田市千里山東3丁目10番1  
 TEL:06-6368-7533 FAX:06-6368-7557  
 E-mail: ku-coop@kandai.ne.jp  
 URL: http://kandai-heya.jp



携帯サイトから物件詳細を閲覧できます!

取引態様	手数料負担の割合	貸主	借主
	手数料配分の割合	元付	客付
仲介			