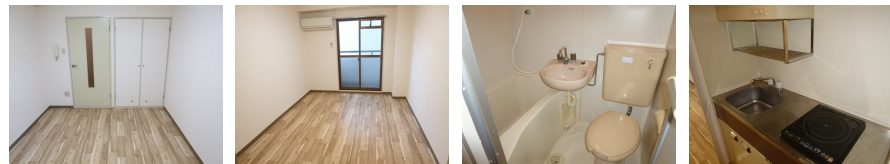
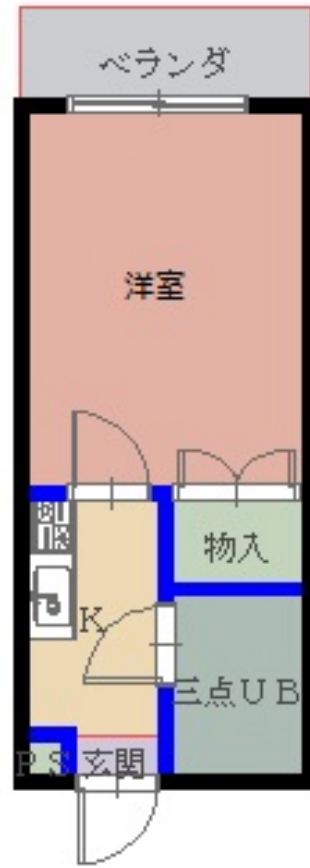


# FOR RENT

閑静な住宅街



間取りの「S」はサービスルーム(納戸)です。

図面と現況が異なる場合は現況が優先となります。

賃料	29,000円		
間取り	1K	物件種別	マンション
管理費	無	共益費	4,000円
雑費	無		
敷金	3万円	礼金	無
敷引/償却金	-/-	保証金	-
交通	阪急千里線 豊津(大阪)駅 徒歩10分		
物件所在地	大阪府吹田市垂水町1丁目27-22		
建物名・部屋番号	ベルシャトー		
構造・規模	鉄骨 3階建 2階		
専有面積	18㎡	向き	西
築年月	1989年3月下旬	入居時期	相談
仲介料	-	損害保険	有 20,000円 24ヶ月
更新料		契約期間	2年
駐車場			
その他費用	[一時金] 鍵交換代: 16,500円 [月次費用] 水道代: 2,000円		
入居諸条件	ペット不可 楽器等の使用不可 学生希望 二人不可		
保証会社	必須(全保連) 初回保証料(学生プラン) 月額総賃料の30%(更新料不要)		
設備	CATVインターネット, IHクッキングヒーター, エアコン, ガス給湯, クッションフロア, ネット使用料不		
備考	・解約申し入れ 2ヶ月前		

情報更新日 2024年11月23日

No.5001-159-1

お問合せ先



大阪府知事(3)第53767号  
(社)大阪府宅地建物取引業協会

**関西大学生生活協同組合**

大阪府吹田市千里山東3丁目10番1

TEL:06-6368-7533

FAX:06-6368-7557

E-mail: ku-coop@kandai.ne.jp

URL: http://kandai-heya.jp



携帯サイトから物件詳細を閲覧できます!

取引態様	手数料負担の割合	貸主	借主
仲介	手数料配分の割合	元付	客付