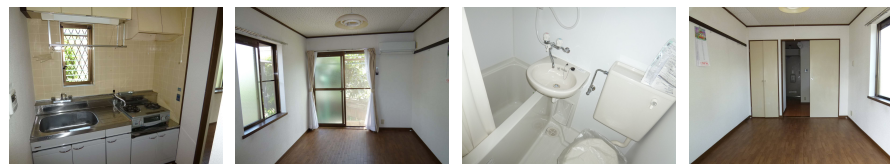


FOR RENT

2面採光,閑静な住宅街



間取りの「S」はサービスルーム(納戸)です。

図面と現況が異なる場合は現況が優先となります。

賃料	35,000円		
間取り	1K	物件種別	マンション(居住用)
管理費	無	共益費	無
雑費	無		
敷金	無	礼金	無
敷引/償却金	-/-	保証金	-
交通	阪急千里線 吹田(阪急)駅 徒歩5分		
物件所在地	大阪府吹田市泉町2丁目		
建物名・部屋番号	デュオイズミ		
構造・規模	鉄骨 2階建 1階		
専有面積	22.61㎡	向き	
築年月	1987年7月下旬	入居時期	相談
仲介料	-	損害保険	有 16200円 1年
更新料		契約期間	2年
駐車場	駐輪場		
その他費用			
入居諸条件	ペット不可 楽器等の使用不可 学生希望 二人不可		
保証会社			
設備	2口コンロ, CATVインターネット, エアコン, ガスコンロ, ガス給湯, クッションフロア, バストイレ同室		
備考	<ul style="list-style-type: none"> ・関大生安心サポート年会費 15,000円(外税) ・解約申し入れ 2ヶ月前 ・契約時の仲介手数料0円 		

情報更新日 2019年5月26日

No.6001-150-1

お問合せ先



大阪府知事(3)第53767号
(社)大阪府宅地建物取引業協会

関西大学生生活協同組合

大阪府吹田市千里山東3丁目10番1

TEL:06-6368-7533

FAX:06-6368-7557

E-mail: ku-coop@kandai.ne.jp

URL: http://kandai-heya.jp



携帯サイトから物件詳細を閲覧できます!

取引態様	手数料負担の割合	貸主	借主
仲介	手数料配分の割合	元付	客付