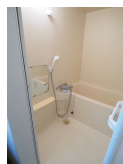
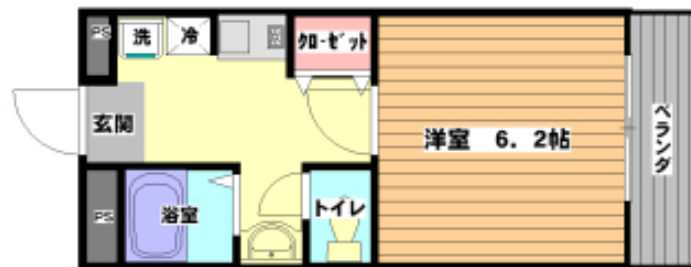


# FOR RENT

閑静な住宅街



間取りの「S」はサービスルーム(納戸)です。

図面と現況が異なる場合は現況が優先となります。

賃料	52,000円		
間取り	1K	物件種別	アパート
管理費	無	共益費	3,000円
雑費	無		
敷金	無	礼金	8万円
敷引/償却金	-/-	保証金	-
交通	阪急千里線 関大前駅 徒歩22分		
物件所在地	大阪府吹田市上山手町23-37		
建物名・部屋番号	ハイツイオン		
構造・規模	鉄骨 2階建 2階		
専有面積	22㎡	向き	
築年月	1997年3月	入居時期	2026年6月中旬予定
仲介料	-	損害保険	有 16,500円 12ヶ月
更新料		契約期間	1年
駐車場	駐輪場		
その他費用			
入居諸条件	ペット不可 楽器等の使用不可 学生限定 二人不可		
保証会社	必須(日本賃貸保証) ・初回保証料(学生プラン) 10,000円 ・月額保証料 総賃料1.3%		
設備	CATVインターネット, IHクッキングヒーター, エアコン, ガス給湯, クッションフロア, クローゼット,		
備考	<ul style="list-style-type: none"> <li>・家賃+2,750円(税込)で、家具・家電5点セットが付きます。(天井シーリングライト、2ドア冷蔵庫、電子レンジ、洗濯機 ベッド) 家賃+3,850円(税込)で5点セット+地デジ対応液晶TV(24型)+TV台が付きます。</li> <li>・関西大学公認の関大生協は仲介手数料0円!</li> <li>・関大生安心サポート年会費 16,500円(税込)</li> </ul>		

情報更新日 2026年5月13日

No.1001-129-2

お問合せ先



大阪府知事(4)第53767号  
(社)大阪府宅地建物取引業協会

**関西大学生生活協同組合**

大阪府吹田市千里山東3丁目10番1

TEL:06-6368-7533

FAX:06-6368-7557

E-mail: ku-coop@kandai.ne.jp

URL: http://kandai-heya.jp



携帯サイトから物件詳細を閲覧できます!

取引態様	手数料負担の割合	貸主	借主
仲介	手数料配分の割合	元付	客付